

Hansestadt LÜBECK 

**Herzlich willkommen  
zur Stadtteilkonferenz!**

Senat vor Ort in Travemünde | 22. Januar 2020



# Herzlich willkommen

Bürgermeister Jan Lindenau



# **Bürgerservice in Travemünde**

Senator Ludger Hinsen



# Bürgerservicebüro in Travemünde

- Eröffnung Mitte 2020
- Öffnungszeiten am Nachmittag
  - Dienstag und Donnerstag: 16.15 – 18.00 Uhr
- Dienstleistungen: Meldeangelegenheiten, Pass- und Ausweisangelegenheiten, KFZ-Angelegenheiten, Gewerbemeldungen
- Keine Verbindung zwischen Schule und Bürgerservicebüro – die Sicherheit der Schüler:innen ist gewährleistet



# Landschaftsschutzgebiet Priwall

Senator Ludger Hinsen



# Abgrenzungsvorschlag



# Weiteres Verfahren – Teil I

- Erarbeitung des vollständigen Entwurfs in Text und Karte
- Innerstädtische Abstimmung
- Gesetzlich vorgeschriebenes Beteiligungsverfahren (§ 19 Landesnaturschutzgesetz)
  - Beteiligung der betroffenen Behörden und Planungsträger
  - Öffentliche Auslegung (Ein Monat), Einwendungsfrist dann zwei Wochen



# Weiteres Verfahren – Teil II

- Abwägung über die eingegangenen Stellungnahmen
- Erarbeitung des endgültigen Entwurfs in Text und Karte
- Information der Bürgerschaft
- Unterzeichnung durch den Bürgermeister
- Bekanntmachung





# **Aktueller Stand: Schulen in Travemünde**

Senatorin Kathrin Weiher



# Schule am Meer



- Grund- und Gemeinschaftsschule
- 344 Schüler:innen, hiervon 91 Kinder in der Grundschule und 235 Kinder in der SEK-I ,insgesamt vier Klassen im Schuljahr 2018/2019
- 12 Daz-Schüler:innen
- 0,5 (w) Stellen Schulsozialarbeit



# Stadtschule Travemünde

- Grundschule
- 199 Schüler:innen, klassenübergreifender Unterricht in Klasse 1 und 2 (insg. neun Klassen)
- 7 DaZ-Schüler:innen
- 0 Stellen Schulsozialarbeit, aber Bedarf und daher Planung einer 0,5 Stelle



# Ganztage an Schule im Schuljahr 2019/20

- Grundschule
  - **Stadtschule:** 103 Betreuungsplätze – Träger: Haus der Jugend
  - Die Stadtschule bietet eine Frühbetreuung vor Unterrichtsbeginn für 33 Schüler:innen an und hat Räume nach dem neuen Konzept zur Doppelnutzung umgestaltet
  - **Schule am Meer:** 54 Betreuungsplätze – Träger: Kinderschutzbund OH e.V.
- Sekundarstufe 1 (Projektförderung / Ganztage)
  - **Schule am Meer:** 297 Teilnehmer:innen – Träger: Kinderschutzbund OH e.V.
  - Vielfältiges AG-Angebot (insgesamt 20 Angebote), z.B. fit for fun, Gemüse-Ackerdemie, Forscherclub, Lerngruppe, Chor, Fahrrad-Werkstatt, Nähen/Handarbeit, Theater, Dänisch, Internet-Führerschein

# **Travemünde aus sportlicher Sicht**

Senatorin Kathrin Weiher



# Segeln

- Standortsuche für den Verein Sail United e.V.
- Bau eines Wellenbrechers am Mövenstein

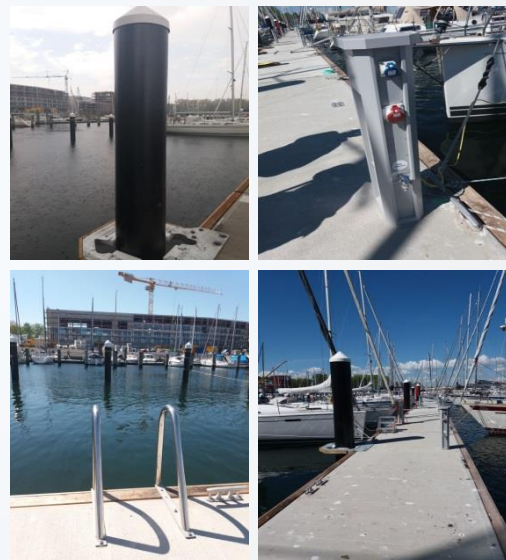


# Passathafen

Steg im Bestand



Standard erneuerter Steg



# **Jugendarbeit in Travemünde**

Senatorin Kathrin Weiher





# Haus der Jugend Travemünde e.V.



- Zielgruppen (Stand 2018):

<b>Regelmäßige Besucher:innen</b>	<b>männlich</b>	<b>weiblich</b>	<b>gesamt</b>
bis 10 Jahre	23	28	51
10 bis 14 Jahre	4	2	6
15 bis 18 Jahre	2	1	3
über 18 Jahre	-	-	-

- Um die Zielgruppe im Altersbereich ab 15 Jahren besser zu erreichen, ist geplant, eine zusätzliche Räumlichkeit als Treffpunkt für diese Gruppe zur Verfügung zu stellen. Vorstellbar hierfür wäre eine Nutzung in teilweiser Eigenregie der Nutzer:innen.

# Kinder- und Jugendschutz in Travemünde

- Im Rahmen des diesjährigen Seebadfestes gab es einen Informationsstand mit einer zur Elternmedienlotsin ausgebildeten Referentin zum Thema „Sicherheit im Netz für Kinder“
- Von Jugendschutzsoftware über Kindersuchmaschinen bis hin zum Internet-ABC konnten sich Eltern über den sicheren Einstieg von Kindern ins Internet informieren; sie erhielten kompetente Beratung rund um das Thema Medienerziehung in der Familie
- Die Informationsreihe wird im kommenden Jahr in drei weiteren Stadtteilen fortgeführt.  
(Innenstadt, Moisling, Kücknitz)

# **Kindertagesbetreuung in Travemünde**

Senatorin Kathrin Weiher



# Kindertagesbetreuung in Travemünde

Platzangebot (Stand: 2018/2019)

<b>Name der Einrichtung</b>	<b>Angebote für Kinder unter 3 Jahren</b>	<b>Angebote für Kinder ohne Behinderung</b>	<b>Angebote für Kinder mit Behinderung</b>
St. Lorenz Travemünde	10	62	0
Kinderspielkreis Travemünde	6	10	0
Kinderstube Travemünde	10	50	8
Küstenknirpse	10	40	0
Ostseestraße	9	10	0



# Betreuungsquoten

Versorgungsquote **U3**

**47%** (stadtweit: 40%)

160 Kitaplätze und 59 KTP-Plätze

Versorgungsquote **Elementarbereich**

**106%** (stadtweit: 85%)

Zusätzlich 16 Plätze in KTP-Stellen

Versorgungsquote **Grundschul Kinder**

**57%** (225 Kinder) im Ganztage an Schule  
in zwei Grundschulen (stadtweit: 57%)

Es gibt keine Hortplätze in Travemünde

Insgesamt werden in Travemünde 619 Kinder in Kitas und Kindertagespflege sowie 225 Kinder im Grundschulalter an den Schulen am Nachmittag betreut



# **Bibliothek Travemünde**

Senatorin Kathrin Weiher



# Bibliothek in Travemünde

- 16.000 Medien (Bücher, Zeitungen, Zeitschriften, DVDs u.v.m.)
  - großzügige Kinder- und Jugendbibliotheks-Ecke
  - WLAN
  - eBooks
- 
- 2 Teilzeitkräfte öffnen für alle Travemünder Bürger:innen
  - Mo., Di., Do. jeweils 14 – 18 Uhr und Fr. 10 – 13 Uhr





# **Kultur in Travemünde**

Senatorin Kathrin Weiher





Hafenbahnhof



Ostseestation Travemünde



Museumsschiff Passat



Seebadmuseum

# Archäologie in Travemünde

Senatorin Kathrin Weiher



# Aktuell archäologisch in Beobachtung



# Prospektion Neue Teutendorfer Siedlung



# Archäologische Prospektion durch Baggerschnitte



# Prospektion Neue Teutendorfer Siedlung

- Wenig archäologische Befunde: Grube mit eisenzeitlicher Keramik
- Ergebnis: Begleitung der künftigen Baumaßnahmen an relevanten Stellen



# Denkmalpflege in Travemünde

Senatorin Kathrin Weiher





# Denkmalpflege in Travemünde

- Untersuchungen der historischen Gebäudesubstanz und der städtebaulichen Strukturen der Travemünder Altstadt



# Denkmalpflege in Travemünde

- Nach längerer und intensiver Prüfung erfolgte vor Kurzem die Unterschutzstellung



# Denkmalpflege in Travemünde

- Kurzfristig wurde das Hein Mück vorhabenbezogen unter Denkmalschutz gestellt.
- Das nun gewürdigte Denkmalobjekt in der Vogteistraße 48 war seit längerem ein Verdachtsfall in der Abteilung Denkmalpflege.



# Denkmalpflege in Travemünde

- Dauerhafte Pflege und Sanierung des bestehenden Denkmals Passat
- Sanierung des Poopdecks



# Denkmalpflege in Travemünde

- Im Stadtteil Travemünde sind derzeit 88 Denkmalobjekte der unterschiedlichen Kategorien des DSchG SH erkannt worden.
- Übergeordnete Projekte wie die Bestimmung des Umfangs der Bäderarchitektur und die Erfassung Alt-Travemünde zur genaueren Bestimmung des Denkmalbestandes laufen derzeit.



# Mobilitätskonzept

Senatorin Joanna Hagen



# Mobilitätskonzept Travemünde

- Von der Bürgerschaft – geändert – beschlossen
- das Mobilitätskonzept bildet somit den Rahmen für verkehrliche Maßnahmen im Stadtteil Travemünde
- Der Maßnahmenkatalog erstreckt sich über die Optimierung des bestehenden Verkehrsnetzes; die Konfliktvermeidung zur Gewährleistung der Verkehrssicherheit/-fluss; den ruhenden Verkehr sowie die Aufwertung des öffentlichen Raums



# Mobilitätskonzept Travemünde

Änderungen (Auszug):

- Reduzierung der Fahrspuren an der Einmündung Gneversdorfer Weg/Torstr./Travemünder Landstr. auf zwei Fahrspuren
- Die Vorderreihe als verkehrsberuhigter Bereich (Verkehrsversuch)
- Reduzierung der zulässigen Geschwindigkeit auf 30 km/h auf allen Straßen (außer Hauptsammelstraßen)
- Prüfung Schaffung einer neuen Straßenverbindung zwischen Gneversdorfer Weg und Teutendorfer Weg nördlich der Eisenbahn



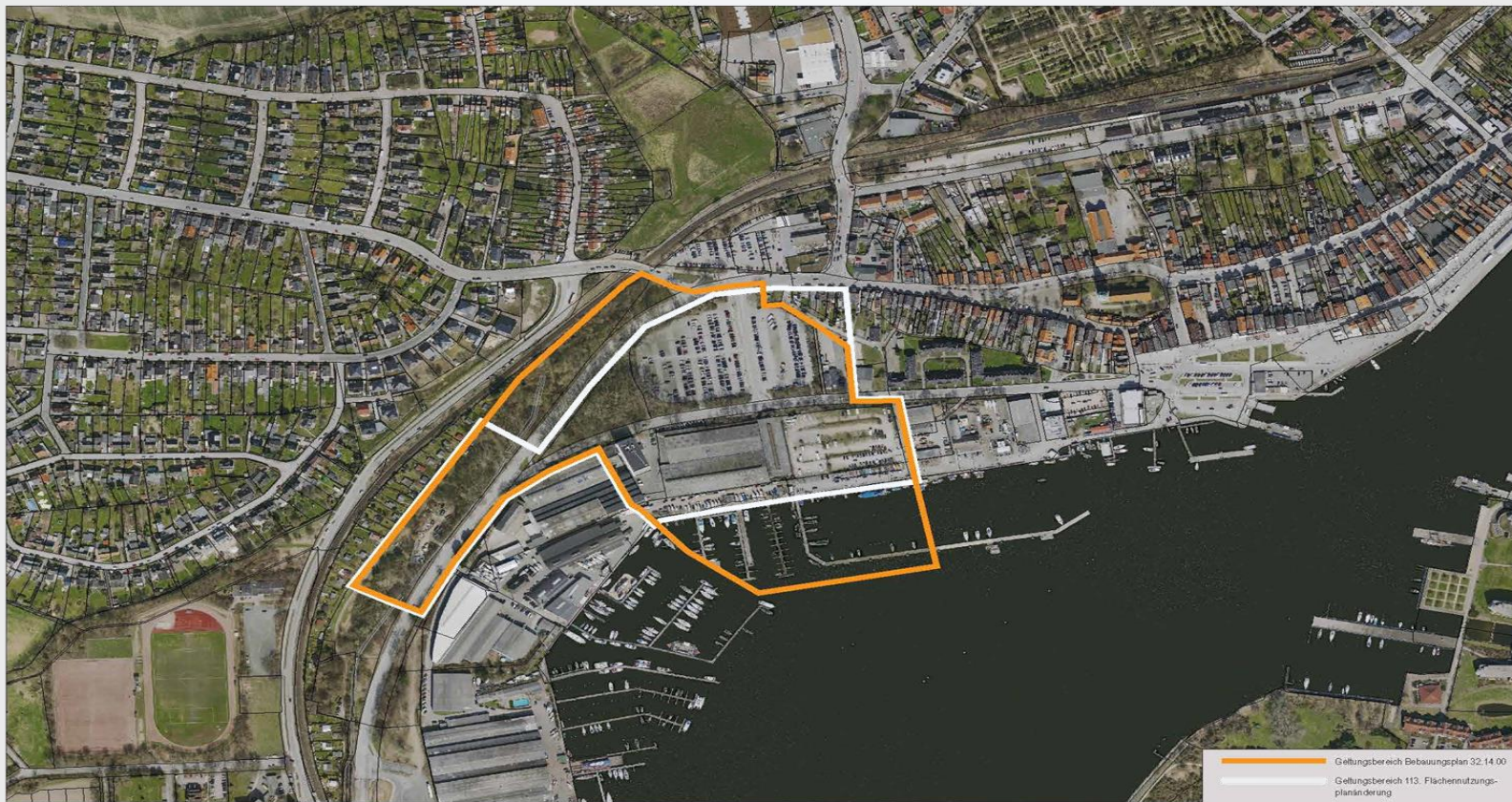
# **Fischereihafen / Auf dem Baggersand**

Senatorin Joanna Hagen



## Fischereihafen/ Baggersand

Bebauungsplan 32.14.00 „Auf dem Baggersand /Hafenquartier“ und 113. Änderung des Flächennutzungsplanes







Vogelperspektive Nord, Quelle: Lübecker Bauverein, 2019

# **Neubaubereich Neue Teutendorfer Siedlung**

Senatorin Joanna Hagen



# Neubaugebiet Neue Teutendorfer Siedlung

## Plangebietsgröße

ca. 26 ha

## Entfernung zum

**Ortszentrum / Stadtschule**

ca. 900 m



# Städtebaulicher Entwurf (November 2019)



# Bebauungsplan 32.61.00 - Vorentwurf

- Allgemeines Wohngebiet (11,6 ha)
  - Gemeinbedarfsflächen:  
Kindertagesstätte (0,4 ha)
  - Öffentliche Grünfläche (ca. 10 ha)
- 
- Frühzeitige Beteiligung der  
Öffentlichkeit  
(25. November – 13. Dezember 2019)



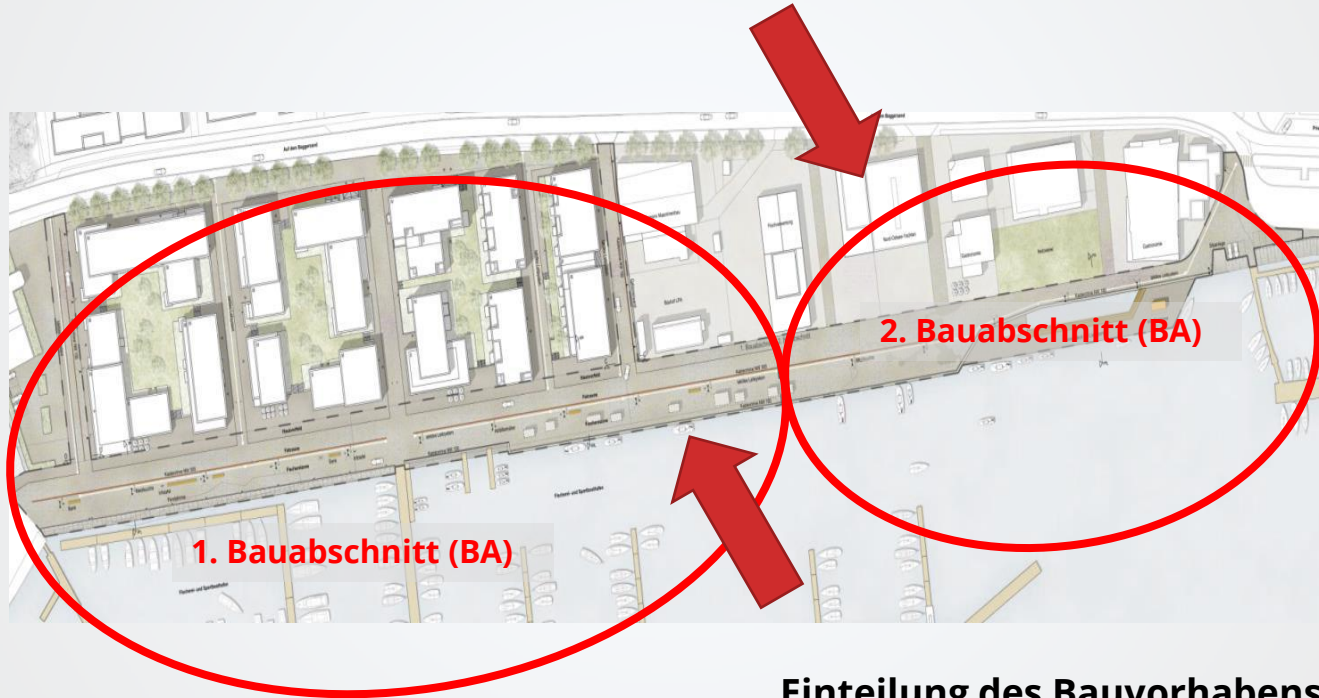


# Neugestaltung Fischereihafen

Senatorin Joanna Hagen

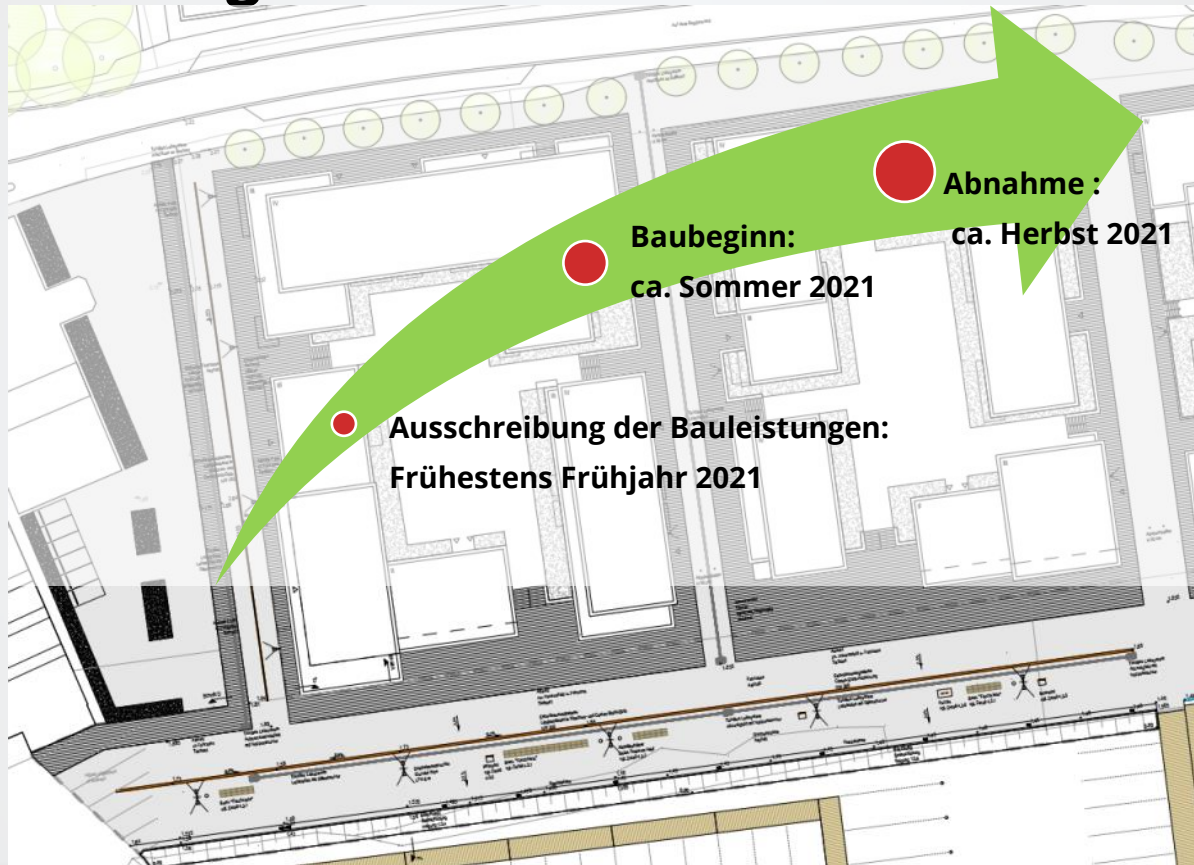


# Neugestaltung Fischereihafen



Einteilung des Bauvorhabens

# Neugestaltung Fischereihafen Travemünde



**Zeitplan**  
**1. BA Teil 2**

# Neugestaltung Fischereihafen Travemünde

## Baukosten und Förderung



**Baukosten:**  
Hafenzone = 2,5 Mio €

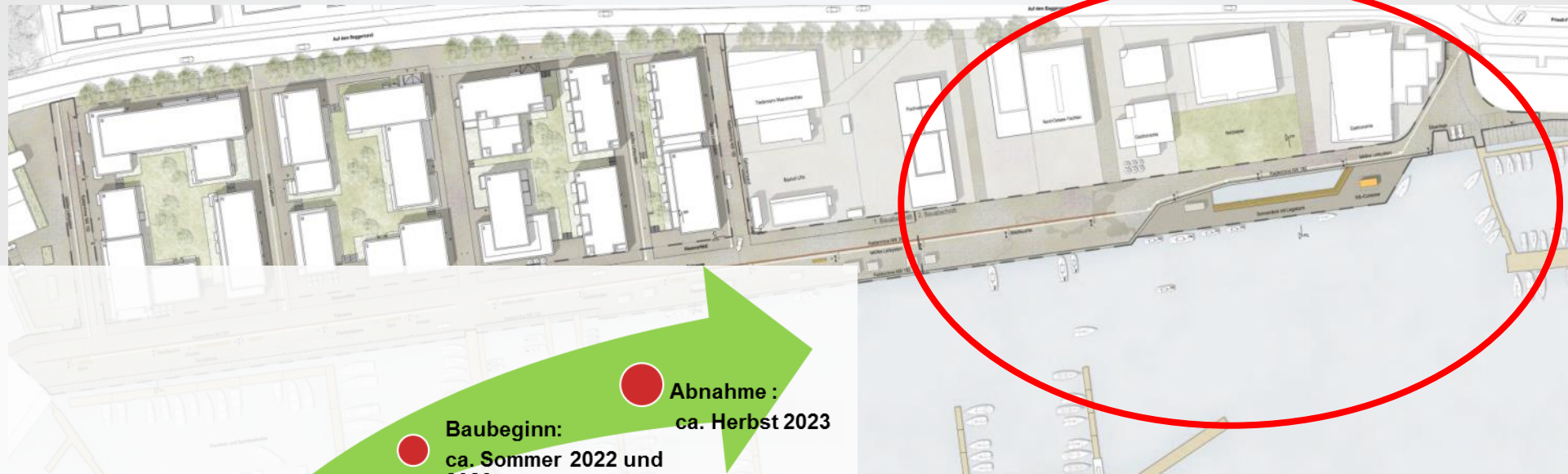
**Förderquote 75 %**



**Baukosten:**  
Kaimauer = 1,3 Mio €  
Fischereizone = 420 T €

**Förderquote 75 %**

# Neugestaltung Fischereihafen Travemünde 2. BA



Freiraumplanung | [www.frp.de](http://www.frp.de)

● **Ausschreibung der Bauleistungen:**  
Frühestens Frühjahr 2022 und 2023

● **Baubeginn:**  
ca. Sommer 2022 und  
2023

● **Abnahme:**  
ca. Herbst 2023

Umsetzung Gestaltung in 2. BA

# Hafenentwicklungsplan

Senatorin Joanna Hagen



# Hafenentwicklungsplan 2030 – Kurs Lübeck

- Konsultationsprozess der AG Hafenentwicklung erfolgreich abgeschlossen
- Vorlage für die Entscheidung der Bürgerschaft in Vorbereitung



# **Touristisches Entwicklungskonzept LÜBECK.TRAVEMÜNDE 2030 (TEK)**

Senator Sven Schindler





# Ankünfte und Übernachtungen Jan - Okt 2019

## Januar - Oktober 2019

Ankünfte*	Monat 01-0/2019 im Vgl. zu 01-10/2018	
Stadtgebiet:	470.618	+1,7%
Travemünde:	216.187	+29,6%
<b>Insgesamt:</b>	<b>686.805</b>	<b>+9,1%</b>
Übernachtungen*	Monat 01-0/2019 im Vgl. zu 01-10/2018	
Stadtgebiet:	943.736	+3,1%
Travemünde:	806.575	+25,6%
<b>Insgesamt:</b>	<b>1.750.311</b>	<b>+12,4%</b>

**>>> Wachstumsziel 2020  
wird schon 2019 erreicht:  
2 Mio. Übernachtungen**

**>>> SH: + 4,7%**

Quelle: Statistikamt Nord, ohne Camping

# Wirtschaftsfaktor Tourismus Lübeck. Travemünde 2018

**Touristische  
Aufenthaltstage**



**19,125 Mio.**

**Touristischer  
Bruttoumsatz**



**777,0 Mio. €**

**Einkommens-  
äquivalent**



**15.780 Personen**



## **TEK Prozess 2030...**

Schulterschluss der Tourismusbranche und bereichsübergreifende Zusammenarbeit in Lübeck und Travemünde für eine gemeinsame umsetzungsstarke Strategie, die unseren bisherigen Erfolg verstetigt und die Bürger:innen einbezieht.



# Wir starten nicht bei Null ... TEK 2010 und LÜBECKüberMORGEN.



>>> Stadtteilveranstaltung in Travemünde im Juni 2019, u.a. Workshop Tourismus, Online Befragung von Bürger:innen Jul-Sep, Vor-Ort Termine, Expertengespräche, ...



Abb. 1: Konzepte und Planungen der Hansestadt Lübeck, in die Ergebnisse der Stadtteilveranstaltungen einfließen

# Qualitätsstrategie

Tourismus als Teil der Seebadkultur  
definieren und weiter stärken  
>>> mehr Wertschöpfung pro Gast,  
Fokus Wachstum im Bestand.



# Destinationsmanagement, nicht nur Vermarktung



Verschränkung von Infrastruktur und Vermarktung, von Bürgern, Gastgebern und Gästen, von öffentlich und privat  
>>> Lebens- und Aufenthaltsqualitäten gleichermaßen beachten.

# Marketing und Kommunikation

Relevanz erzeugen über die Profilierung  
bei Zielgruppen, Themen Botschaften -  
auch wegen der Digitalisierung.

- Erfolgsmuster Marke Lübeck 2010
- Markenprozess Ostsee 2017/18



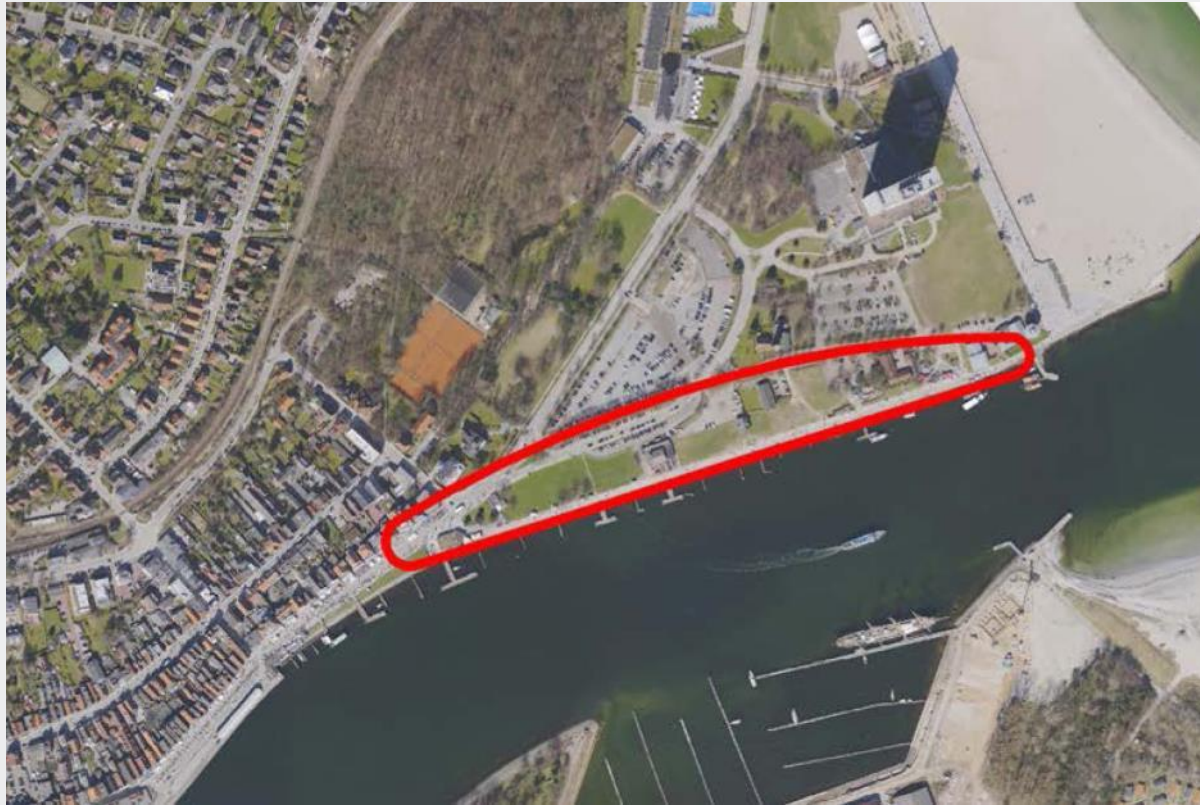
# Neugestaltung der Travepromenade

Senator Sven Schindler

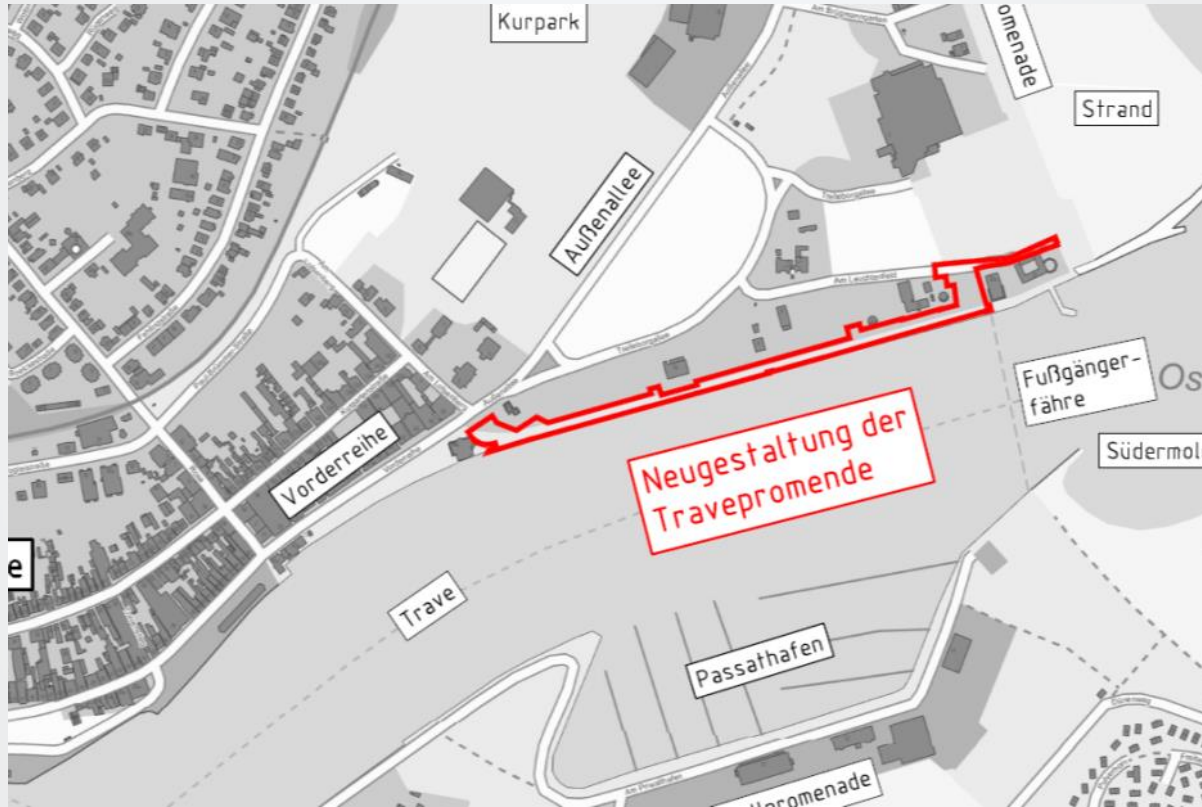




# Übersicht



# Übersicht



# Transparenter Planungsprozess

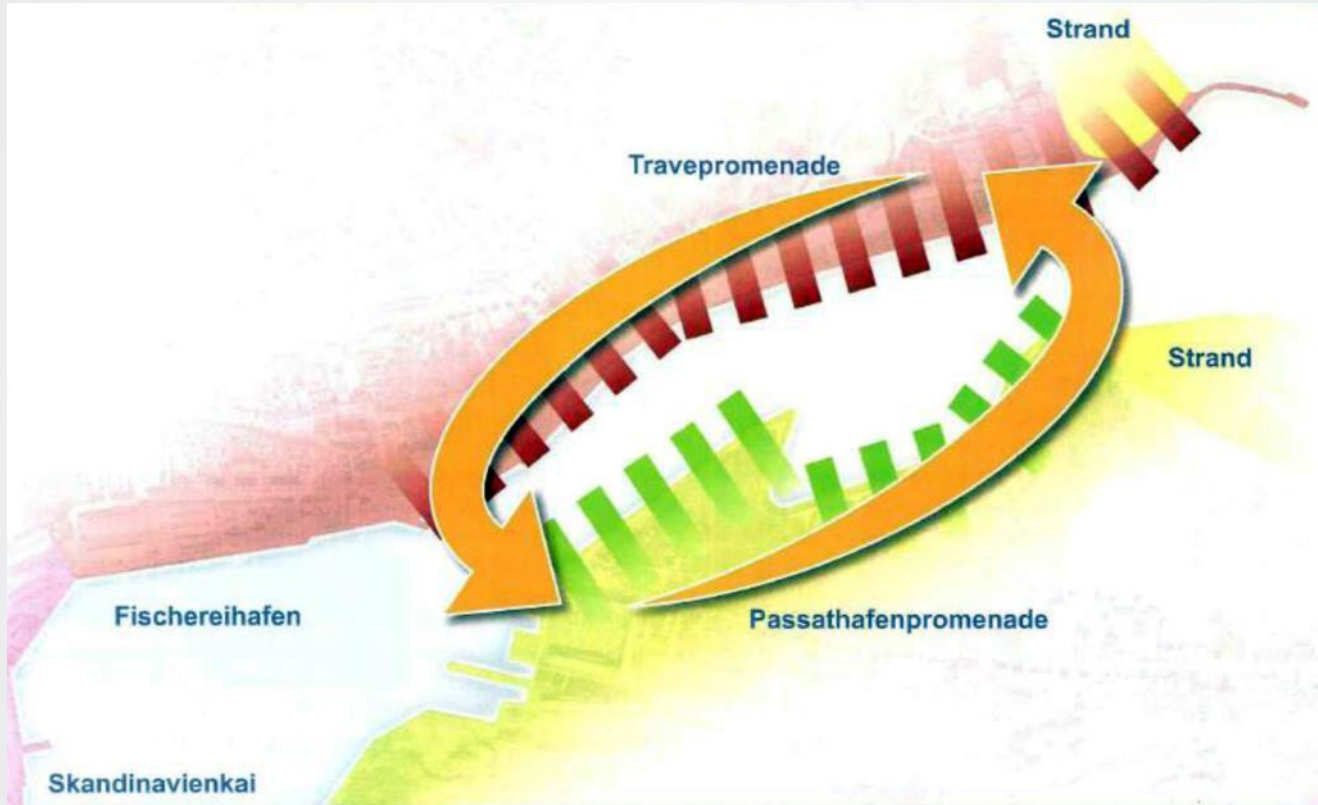
- Workshop mit Fachöffentlichkeit und Bürgerbeteiligung
- Ausschüsse und Bürgerschaft, Fraktionen
- Bereichsbeteiligung
- Seniorenbeirat, Behindertenrat, Ortsrat
- Abstimmung mit Anliegern, Bauherren, Gewerbevereinen, Behörden, Hafen, Sportvereinen etc.
- Beteiligung von Kindern und Jugendlichen



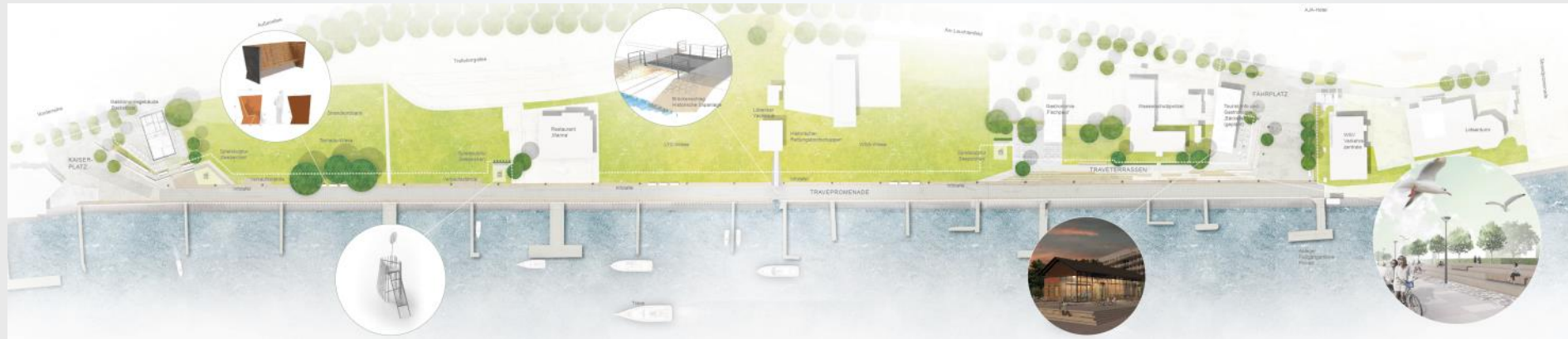
# Transparenter Planungsprozess



# Promenaden-Rundlauf

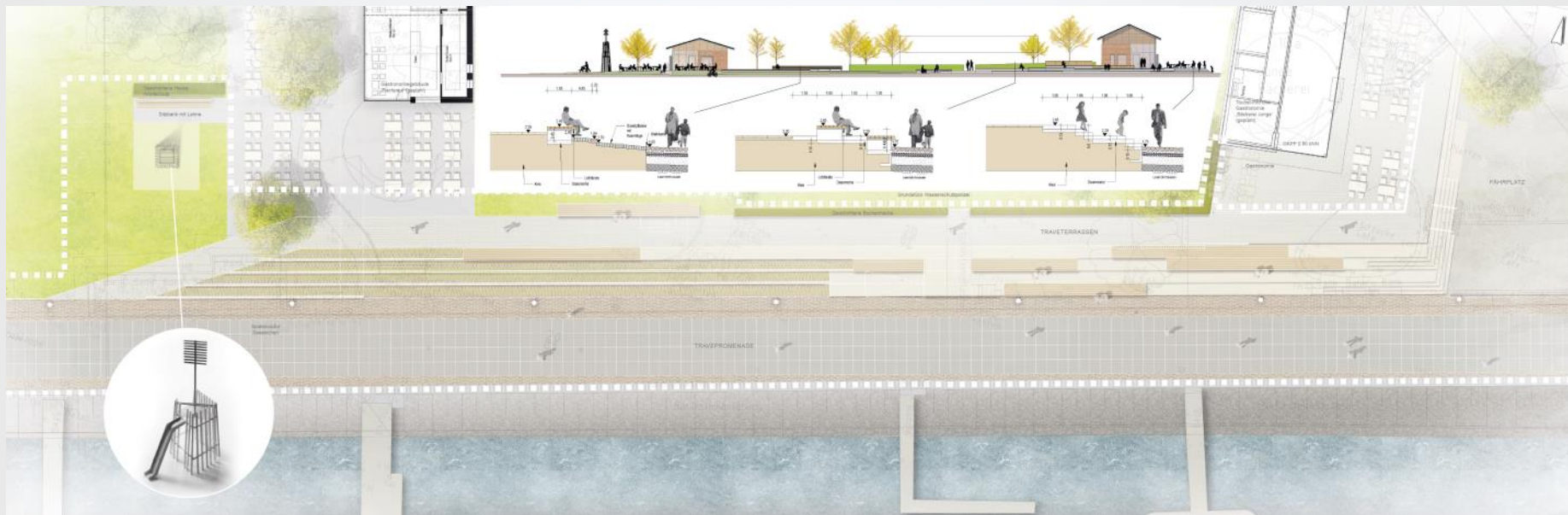


# Gestaltungslageplan Gesamtgebiet 1. Bauabschnitt



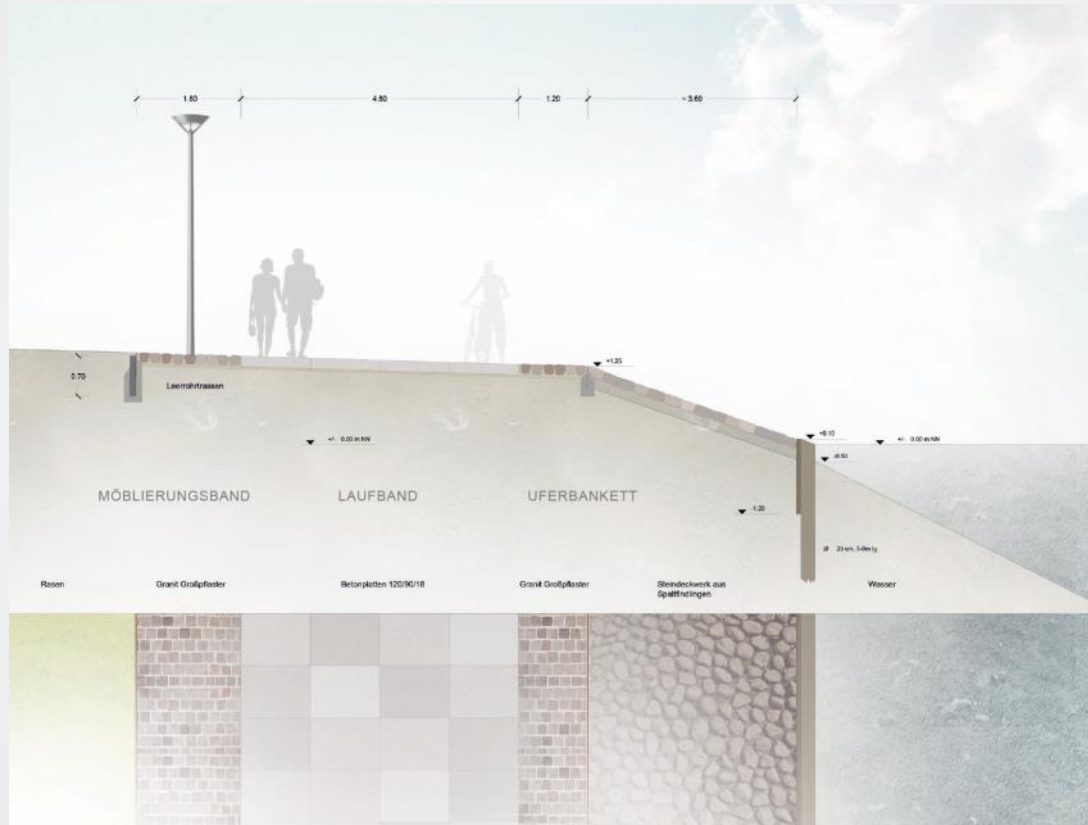


# Traveterrasse





# Promenade



# Fährplatz



# Aktueller Sachstand

- Einreichung Förderantrag im Wirtschaftsministerium Dezember 2018
- Förderbescheid kommt im Februar 2020
- Ziel -> 70% Förderung
- Volumen 4,7 Mio. Euro gesamt
- Baubeginn September 2020
- Fertigstellung Juni 2022



# Priwallfähre

Senator Sven Schindler



# Norderfähre testet Nachfrage über Weihnachten



- Vom 21. Dezember 2019 bis 05. Januar fuhr die Norderfähre testweise täglich von 10 bis 17 Uhr von der Nordermole zum Priwall.
- Der Test verlief erfolgreich. In den 16 Tagen haben über 16.000 Fahrgäste die Fußgängerfähre genutzt.

# Norderfähre plant weitere Nachfragerhebungen

- Weitere Probezeiträume in den weniger touristischen Zeiten sind in Planung.
- Es soll im Praxistest in Erfahrung gebracht werden, wie hoch die Nachfrage ist.
- Hintergrund sind Überlegungen zur Erweiterung der Betriebszeiten.



Die Erfüllung der Forderung, den Traverundweg ganzjährig mithilfe der Fußgängerfähre zu ermöglichen, ist nur realisierbar

- wenn sich der Betrieb wirtschaftlich darstellen lässt
- oder die nicht durch die Fahrgeldeinnahmen gedeckten Kosten anderweitig ausgeglichen werden.

# Sachstand PRIWALL VI



- Letzte Reparaturarbeiten finden aktuell statt.
- Nach dem Werftaufenthalt erfolgen in Kürze Testfahrten.
- Voraussichtlich ist die PRIWALL VI zur nächsten Saison wieder einsatzbereit.

# Ihre Fragen und Ideen

Stadtteilkonferenz in Travemünde





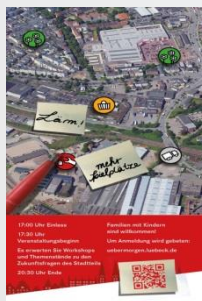
# Der neue Bürgerservice:

## Wir lieben Fragen!

Telefonisch unter (0451) 115 - Ihrer Behördennummer  
von Montag bis Freitag 7 bis 19 Uhr oder  
rund um die Uhr online



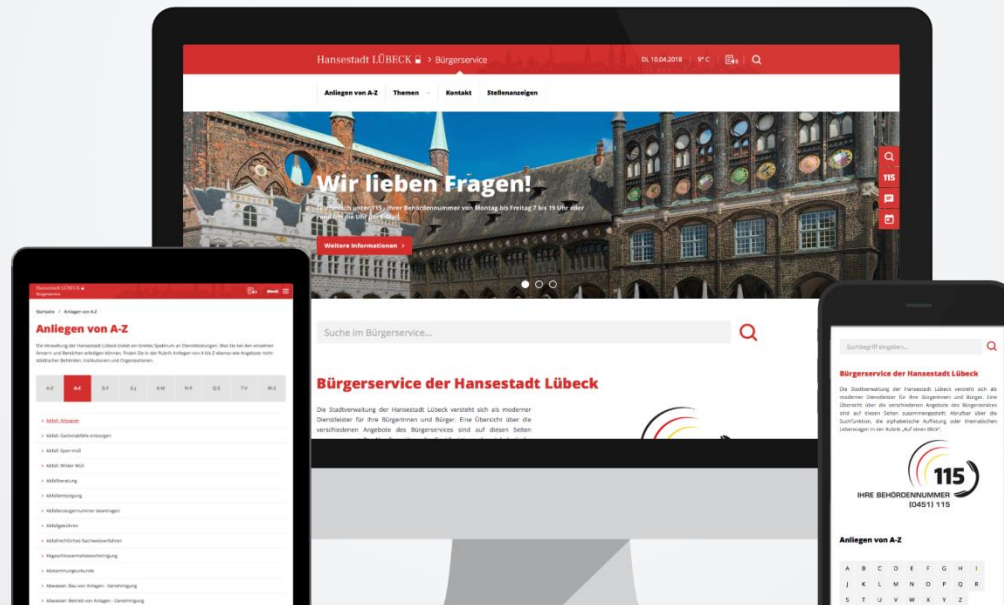
Die Stadtverwaltung der Hansestadt Lübeck versteht sich als  
**moderne Dienstleisterin**  
für alle, die in Lübeck wohnen, leben und arbeiten.



# LÜBECK überMORGEN

Reden Sie mit! Zum Beispiel über Radverkehr, Tourismus oder Stadtentwicklung  
**Alle Informationen unter: [uebermorgen.luebeck.de](http://uebermorgen.luebeck.de)**

# www.stadtteilkonferenz.luebeck.de



**Schön, dass Sie da gewesen sind  
und bis zum nächsten Mal!**

